

Nano-Hubtisch
Nano Elevator Stage

NHV 24-6

9012.0048

Ausgabe 03.04.2006

- | | |
|--|--|
| <ul style="list-style-type: none"> • hohe Leistungsdichte auf kleinstem Raum • exakt lineare Vorschubbewegung durch Integration der Führung im Antrieb • kein Schwingen oder Vibrieren des Antriebs im Stillstand • aus hochfestem Aluminium, schwarz eloxiert | <ul style="list-style-type: none"> • high power density on smallest area • exact linear feed motion due to the guides integrated in the drive • no swinging or vibrating of the drive, when halted • made of high-strength aluminium, black anodized |
|--|--|

Optionen

- Messsystem
- Vakuumausführung

Options

- measuring system
- versions for use in vacuum



Der OWIS Nano-Hubtisch NHV 24-6 ist mit einem Piezo-Trägheitsantrieb ausgestattet, der einen großen Hub ermöglicht. Er kann direkt mit anderen Nanopositionierern (außer PT 30-5) kombiniert werden.

Verwenden Sie zur festen Montage die Montageplatte NMP 50, die als Zubehör erhältlich ist.

Bei gleichen Abmessungen ist der Hubtisch auch mit Messsystem lieferbar.

Der NHV 24-6 wird mit dem manuellen Handsteuergerät NHS 06 betrieben.

In Verbindung mit dem Messsystem ist die Auswerteeinheit MSAW 03-1 erforderlich. Damit können Nanopositionierer mit hoher Präzision in Closed-Loop Betrieb arbeiten.

The OWIS Nano Elevator Stage NHV 24-6 is equipped with a piezo inertial drive, which enables a large travel. It can directly be assembled with other nanopositioners (without PT 30-5).

Use for firm assembly, the mounting plate NMP 50, which is available as an accessory.

Keeping the same outline dimensions, the elevator stage is also available with an measuring system.

The NHV 24-6 is actuated with the manual control unit NHS 06.

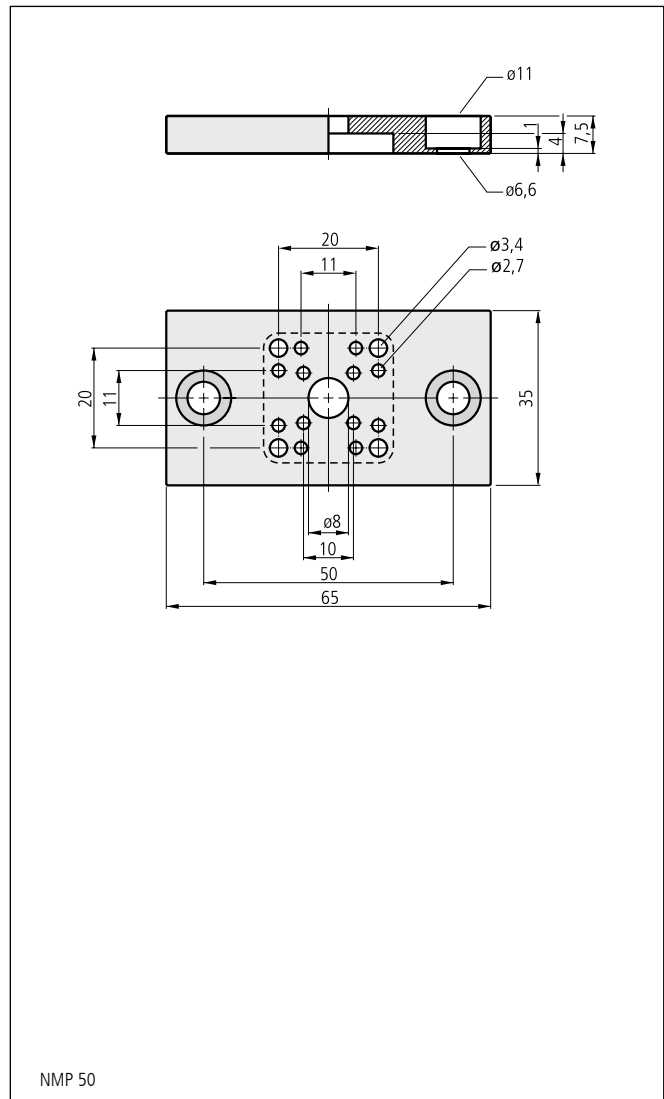
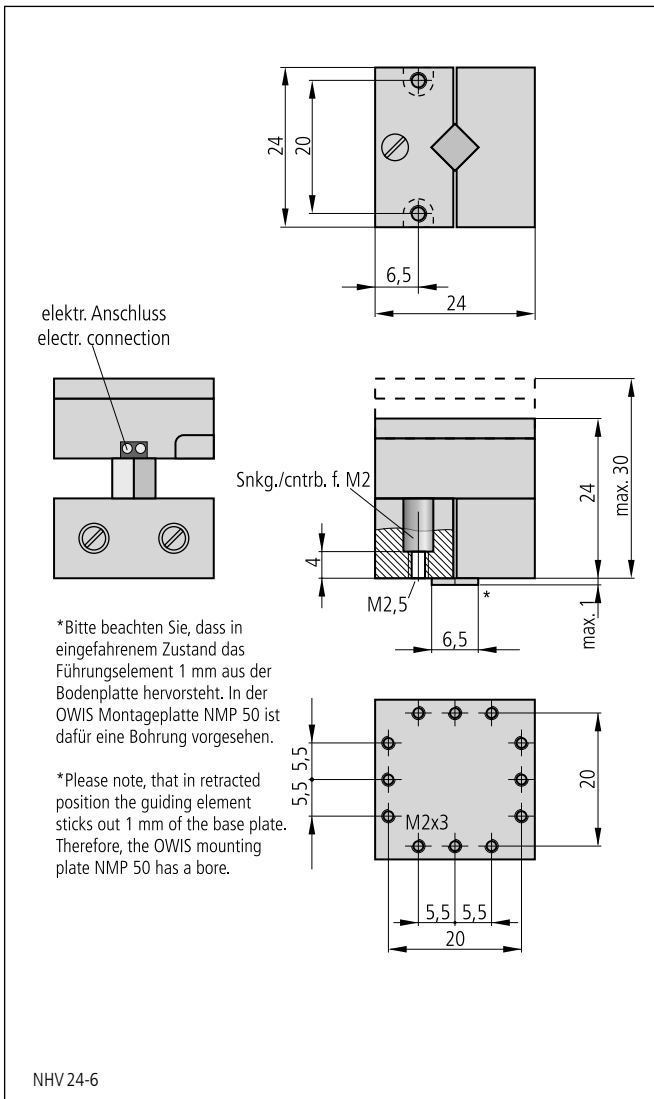
In connection with the measuring system, the evaluation unit MSAW 03-1 is required. Thus, nanopositioners can work with high precision in closed loop mode.

Bestellangaben/Ordering Information

		Typ/type	Bestell-Nr./part no.
Nano-Hubtisch	nano elevator stage	NHV 24-6	71.300.0600
Nano-Hubtisch mit Messsystem	nano elevator stage with measuring system	NHV 24-6-MSI	71.310.0600

Zubehör/Accessories

Montageplatte	mounting plate	NMP 50	71.000.9050
Handsteuergerät	manual control unit	NHS 06	50.040.0006
Anschlusskabel für 3 Achsen, Länge 1 m	connecting cable for 3 axes, length 1 m	ASL 03	50.041.0003
Anschlusskabel für 6 Achsen, Länge 1 m	connecting cable for 6 axes, length 1 m	ASL 06	50.041.0006



Technische Daten/Technical Data NHV 24-6 (bei 20 °C/@20 °C)

Hub	travel	6	mm
Geschwindigkeit unbelastet	speed, no load	~0,3	mm/s
kleine Schrittweite ¹⁾	small step ¹⁾	~200	nm
große Schrittweite ¹⁾	large step ¹⁾	~700	nm
Haltekraft	holding force	max. 8	N
Stellkraft	pushing force	max. 5	N
Kippmoment (Mx, My, Mz)	moment of tilt (Mx, My, Mz)	max. 0,1	Nm
Tragkraft	load capacity	max. 4	N
Gewicht	weight	38	g
Betriebsumgebungstemperatur ²⁾	ambient operating temperature ²⁾	0 bis/up to +60	°C

¹⁾ mit Handsteuergerät NHS 06

¹⁾ with manual control unit NHS 06

²⁾ ohne Btauung

²⁾ without condensation

Messsystem	measuring system		
Auflösung	resolution	100	nm